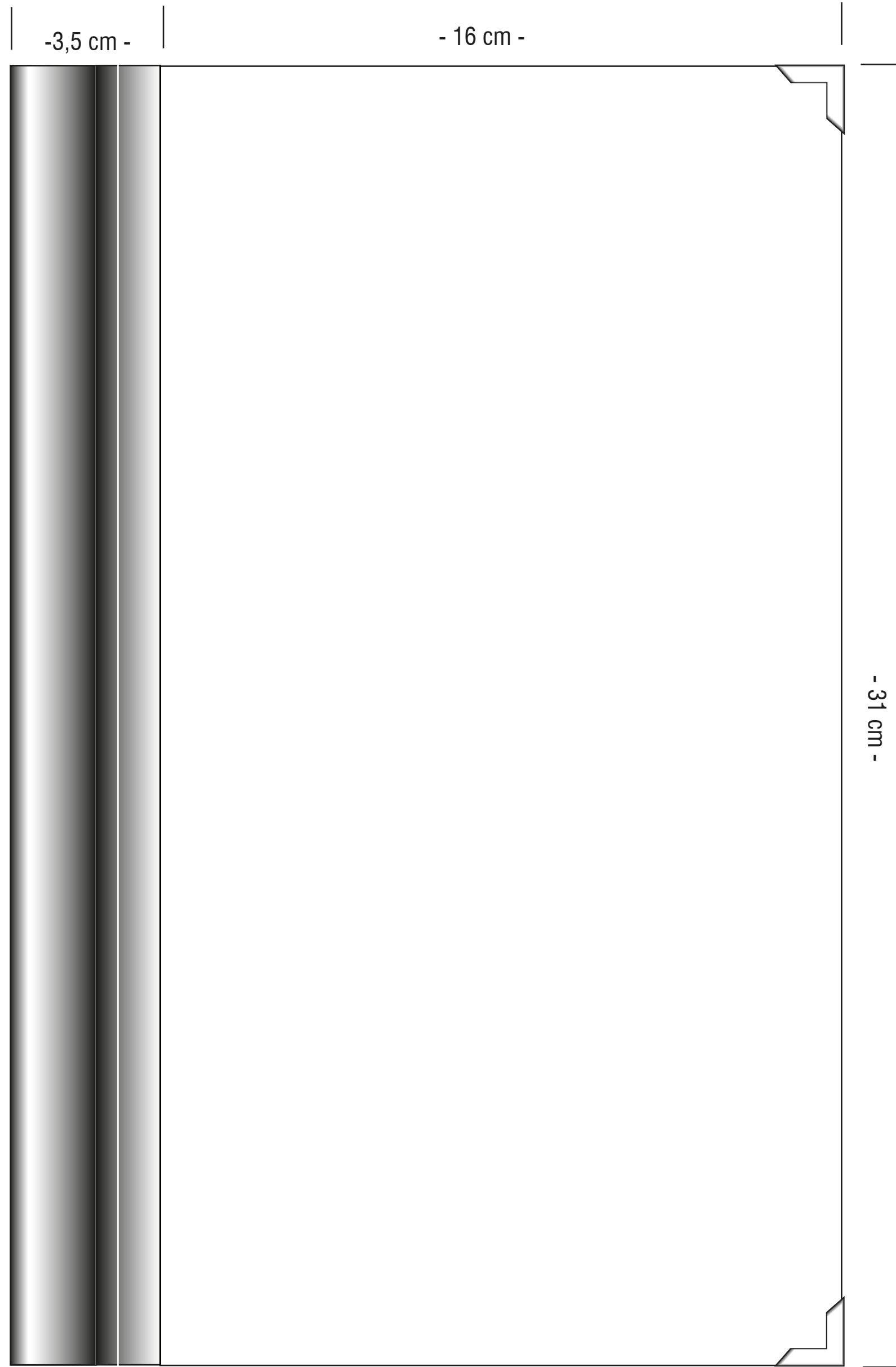




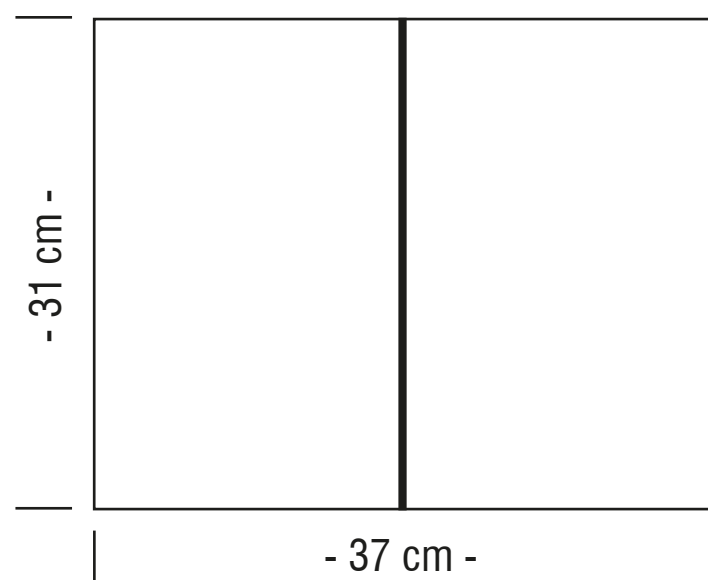
Bitte prüfen Sie diesen Entwurf sorgfältig auf etwaige Fehler. Ab Ihrer Freigabe kann erst mit der Produktion begonnen werden.
Please control this proposal carefully. We only can begin with the production after this enabling.

Vorderseite
geschlossen
cover closed



Für Prägungen im
Handschweißbereich
übernehmen wir
keine Haftung

Offene Karte
card open



Retourfax an | fax return to 0043(0)7673/40000-4

AUFTRAGSDATEN | ORDER DATA | NAME: **XXX**

Impressum: **GTC / Blind**

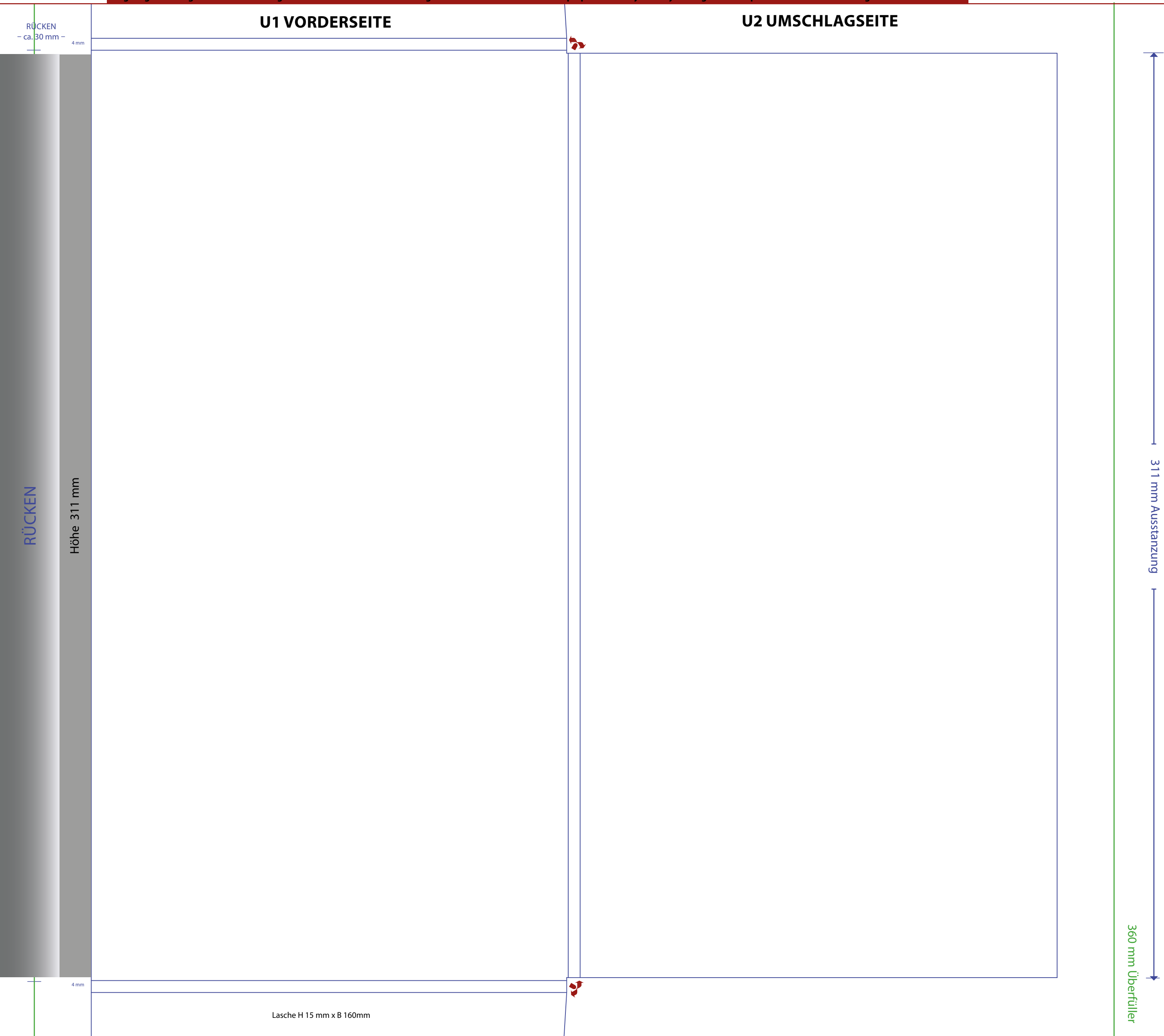
Modell: **Quickfix A4s**

Größe: Vorderseite geschlossen ca. 19,5 x 31 cm
Offene Karte ca. 37 x 31 cm

Menge/quantity: **XXX** | Farbe/color: **XXX** | Prägung/stamping: **XXX** | Perma Druck: **XXX** |
Schutzecken/protective corners: **XXX** | Rücken: **XXX**

Datum, Stempel | Unterschrift
date, stamp | signature

Modell: Quickfix A4s Karton | **Kartengröße geschlossen (inklusive Schiene):** ca. H 31 cm x B 19,5 cm
Model: Quickfix A4s Carton | **closed card size (including rail):** approx H 31 cm x W 19,5 cm



RÜCKEN
- ca. 30 mm -
4 mm

RÜCKEN
Höhe 311 mm

4 mm

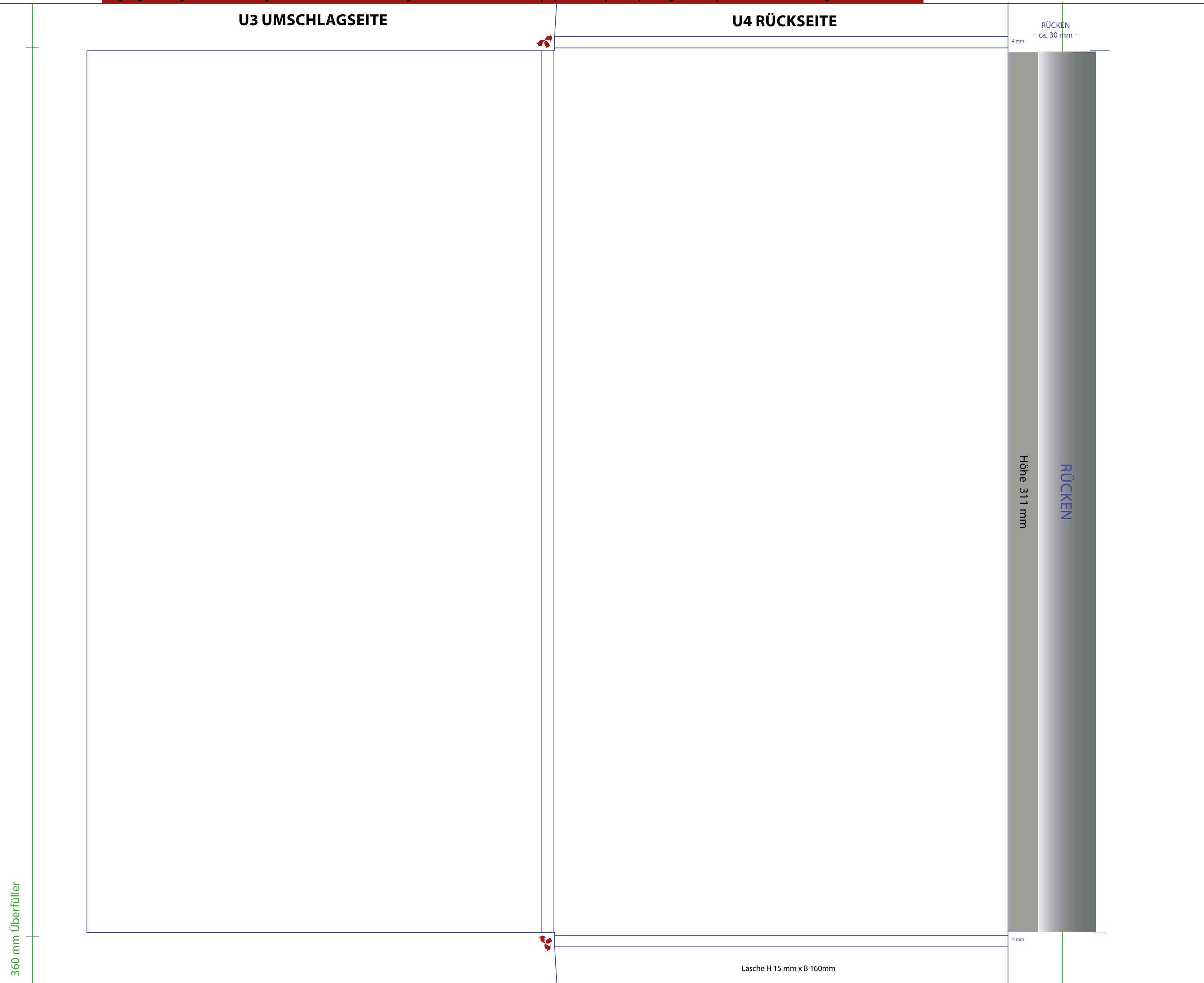
Lasche H 15 mm x B 160mm

160 mm Ausstanzung

360 mm Überfüller

311 mm Ausstanzung

Modell: Quickfix A4s Karton | **Kartengröße geschlossen (inklusive Schiene):** ca. H 31 cm x B 19,5 cm
Model: Quickfix A4s Carton | **closed card size (including rail):** approx H 31 cm x W 19,5 cm



311 mm Ausstanzung

360 mm Überfüller

160 mm Ausstanzung

Lasche H 15 mm x B 160mm

RÜCKEN
- ca. 30 mm -

Höhe 311 mm

RÜCKEN